

Distribué par

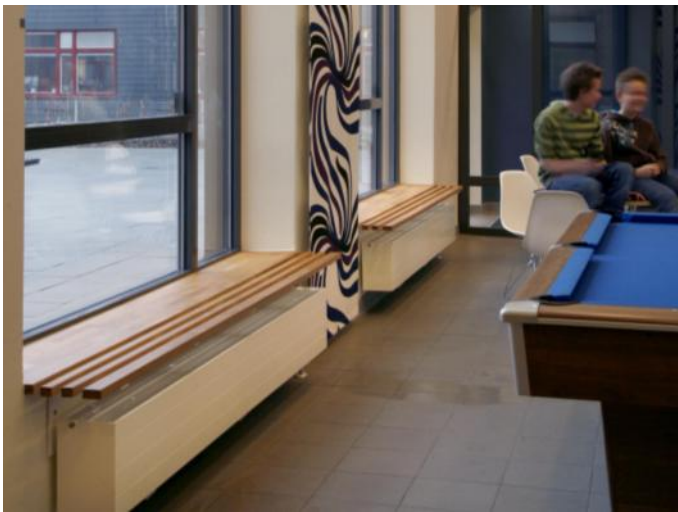
Plomb'Art



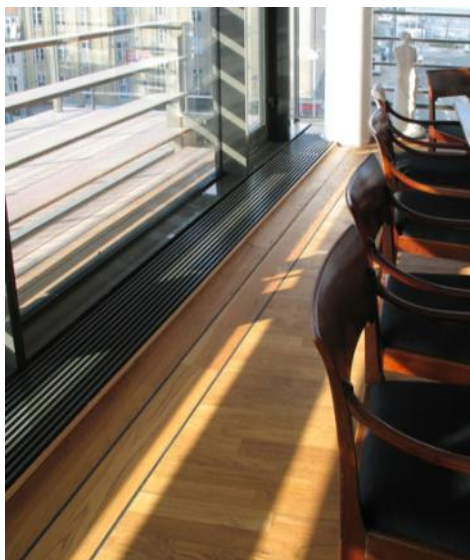
Plomb'Art

Les plinthes et radiateurs de MEINERTZ sont des produits design, très discrets avec une finition impeccable. Tous les produits sont fabriqués à la commande à partir d'une gamme complète, ce qui permet des solutions flexibles.

Tout besoin de chauffage aussi bien dans l'architecture moderne que dans la construction classique peut ainsi être couvert par les produits de MEINERTZ. Sur www.meinertz.com vous trouverez des idées et de l'inspiration de certains projets qui sont chauffés par les produits MEINERTZ.

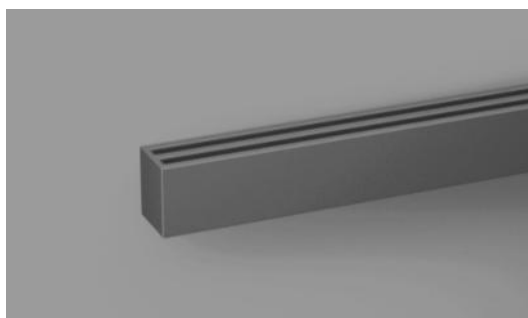


MEINERTZ a équipé la boutique de Stella McCartney à Paris fin 2008. Par la suite, un accord de distribution a été conclu avec Plomb'Art pour rendre les produits disponibles sur le marché français.





GRILLES EN PLINTHE SKYLINE



SkyLine avec 3 tubes



SkyLine avec pieds intégrés

Grilles en plinthe SkyLine

Quand esthétique et discrétion optimale rime avec puissance élevée.

Utilisant la section convection du ProLine, le SkyLine est une solution en plinthe qui permet d'obtenir des puissances élevées sur une hauteur minimale.

Le SkyLine peut être monté sur un mur, dans une façade, ou monté sur pieds intégrés en option.

Couleurs:

Couleur standard:

RAL7024 / 9007 / 9016

Autres couleurs standard RAL:

Prix de base + 20%

Dimensions

Longueurs: jusqu'à 6 mètres, toute longueur possible, prix fixé au 200 mm supérieur à la longueur réelle

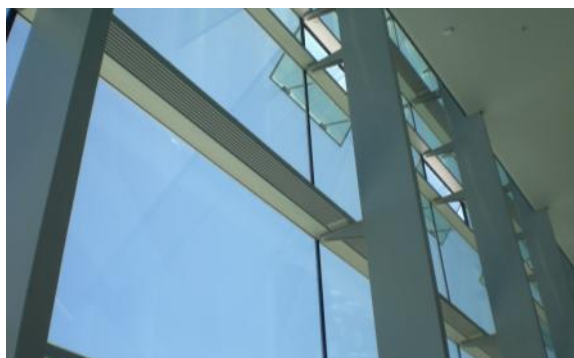
Nombre de tubes: de 3 à 14

Épaisseur: (nombre de tubes x 24 mm) - 13 mm

Poids: 2,31 kg/mètre par tube

Raccordement comme pour le ProLine, voir page 6

Puissance à 75/65 - 20° : 103 watt/mètre par tube



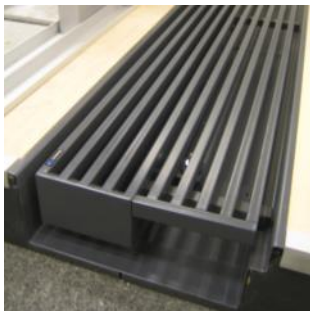
SkyLine dans baie vitrée



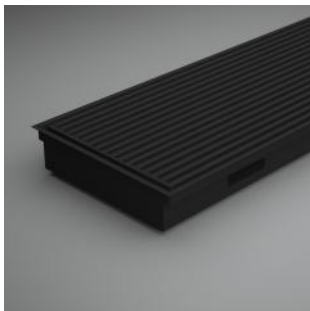
SkyLine avec pieds intégrés



GRILLES DE CONVECTION PROLINE



ProLine en coupe



ProLine avec 2 grilles - vu en haut



ProLine avec box électrique - montré ouvert

Grilles de convection ProLine

Les grilles de convection ProLine sont composées d'une section de convection et une ou deux section(s) de grille. Le ProLine a une profondeur d'installation de seulement 100 mm et peut être fourni en longueurs jusqu'à 6 mètres.

Le ProLine est une solution esthétique et discrète dans les constructions avec une façade vitrée. Il s'utilise également devant des baies vitrées par exemple en complément d'un chauffage au sol.

Couleurs:

Couleur standard:

RAL7024 ou RAL9007

Autres couleurs standard RAL:

Prix de base + 20%

Dimensions

Hauteur en caniveau: 100 mm

Longueurs: jusqu'à 6 mètres, toute longueur possible, prix fixé au 200 mm supérieur à la longueur réelle

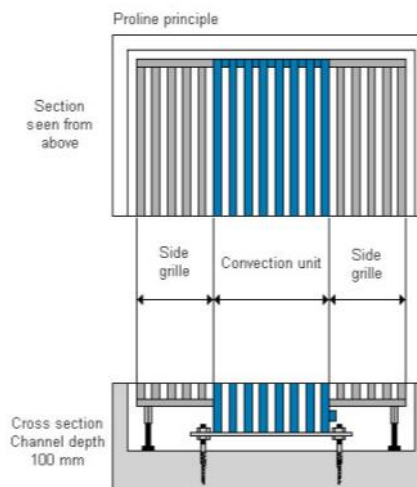
Épaisseur: (nombre de profils x 24 mm) - 13 mm

Description de type - ex PL07 04 8/5 :

PL07: Type ProLine (fixe)

04: Nombre de profils dans la section de convection (min. 3, max. 14)

8/5: Nombre de profils dans la première et la seconde section de grille





PLINTHES TS



TS type 20



TS type 30

Plinthes TS

Les plinthes TS de Meinertz sont pour des solutions élégantes et discrètes. Très faible épaisseur et minimalisme, sans soudures visibles et avec grille intégrée. Certainement le plus joli plinthe du marché.

Les prix de la série TS comprennent:

- Les consoles murales ou pieds standard
- Purge
- La couleur RAL 9016 (blanc)
- Grille en acier intégrée, en couleur comme le radiateur
- Des raccords au choix suivant tableau page 16

Couleurs:

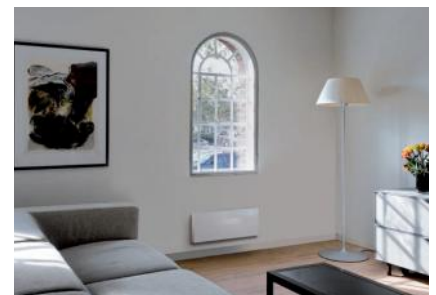
Couleur standard: RAL9016
Autres couleurs standard RAL: Prix RAL9016 + 20%

Dimensions

Hauteurs: 70, 140, 210 et 280 mm

Types: 20 (ép. 60mm), 30 (ép. 109mm)

Longueurs: jusqu'à 6 mètres, toute longueur possible, prix fixé au 200 mm supérieur à la longueur réelle





PLINTHES TX



TX type 20



TX type 30

Plinthes TX

Pour marier design et puissance. Les plinthes TX de Meinertz permettent une solution en faible hauteur avec une puissance élevée. La grille intégrée complète le design discret.

Les prix de la série TX comprennent:

- Les consoles murales ou pieds standard
- Purge
- La couleur RAL 9016 (blanc)
- Grille en acier intégrée, en couleur comme le radiateur
- Des raccords au choix suivant tableau page 16

Couleurs:

Couleur standard: RAL9016
Autres couleurs standard RAL: Prix RAL9016 + 20%

Dimensions

Hauteurs: 70, 140, 210 et 280 mm

Types: 11 (ép. 50mm), 20 (ép. 96mm), 30 (ép. 181mm)

Longueurs: jusqu'à 6 mètres, toute longueur possible, prix fixé au 200 mm supérieur à la longueur réelle





PLINTHES TX ELECTRIQUE



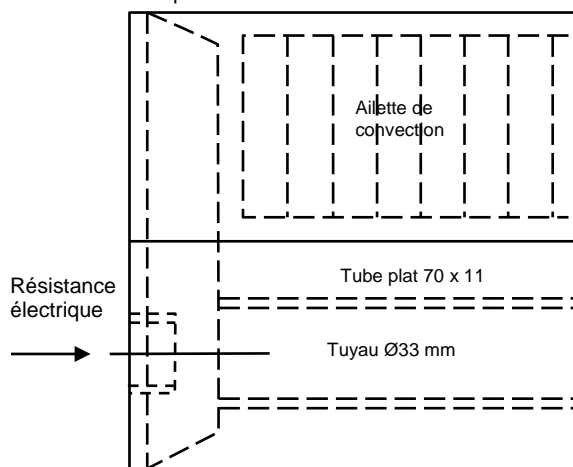
TX ELECTRIQUE

- Adaptation du modèle TX à eau chaude
- Hauteurs à partir de seulement **140 mm**
- Puissances entre 450 et 1500 watt
- Autres dimensions possibles sur demande

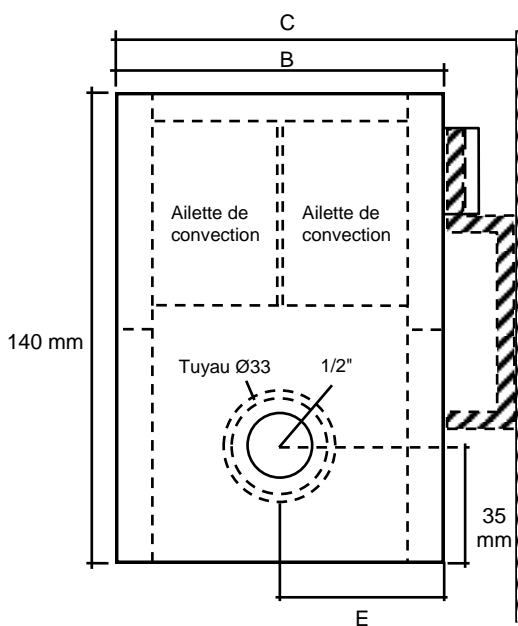


TX électrique type 30, hauteur 140 mm

TX électrique vue arrière



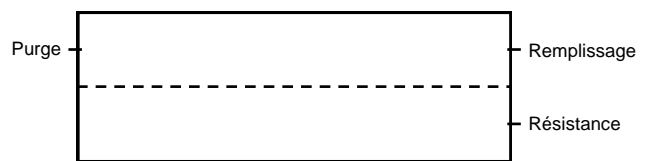
TX électrique vue latéral



Type	B, mm	C, mm	E, mm
11	50	67	25
20	96	116	48
30	181	197	90

MONTAGE

Les radiateurs TX électrique sont livrés non remplis. La résistance et une purge automatique sont livrées dans un emballage séparé. Montage à droite est le standard, à gauche sur demande.



Procédure de remplissage

1. Boucher la purge en diagonale de la résistance avec la purge automatique livrée avec la résistance.
2. Mettre le radiateur à la verticale.
3. Remplir la quantité de liquide indiquée dans le trou de remplissage.
4. Utiliser du liquide de refroidissement.
5. Insérer la résistance doucement et la serrer.
6. Si nécessaire rajouter du liquide. Le tube supérieur doit être rempli au moins à moitié.
7. Boucher le trou de remplissage avec le bouchon livrée.

Emplacement du radiateur

Points à prendre en compte:

- Rayons de soleil sur la résistance
- Radiateur encastré ou thermostat difficilement accessible
- Mur très froid

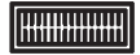
Solutions possible:

- 1) Rallonger le senseur du thermostat
- 2) Commande à distance avec récepteur infra-rouge

Contactez-nous pour plus d'informations.



PLINTHES TL



TL type 10



TL type 20

Plinthes TL

Pour marier design et puissance. Les plinthes TL de Meinertz permettent une solution en faible hauteur avec une puissance élevée. L'absence de grille supérieure permet d'utiliser le contraste entre le panneau frontal lisse et les ailettes de convection intérieures.

Les prix de la série TL comprennent:

- Les consoles murales ou pieds standard
- Purge
- La couleur RAL 9016 (blanc)
- Des raccords au choix suivant tableau page 16

Couleurs:

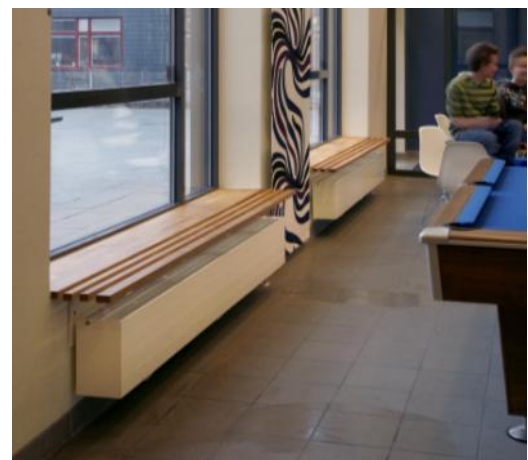
Couleur standard: RAL9016
Autres couleurs standard RAL: Prix RAL9016 + 20%

Dimensions

Hauteurs: 70, 140, 210 et 280 mm

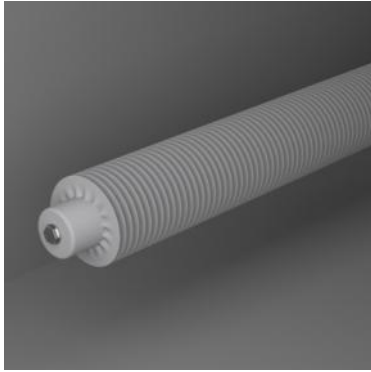
Types: 10 (ép. 50mm), 11 (ép. 50mm), 20 (ép. 96mm), 21 (ép. 132mm), 30 (ép. 181mm), 31 (ép. 217mm)

Longueurs: jusqu'à 6 mètres, toute longueur possible, prix fixé au 200 mm supérieur à la longueur réelle





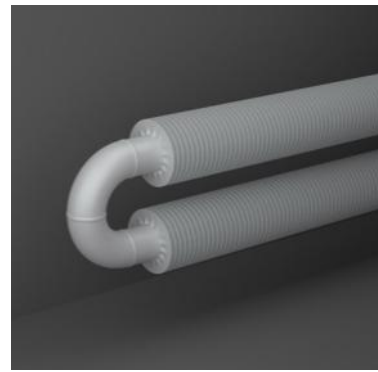
TUBES À AILETTES



Type LKK



Type LBR



Type 2SE

TUBES À AILETTES

Les tubes à ailettes de Meinertz sont utilisés dans la construction neuve ou pour la rénovation. Ce produit convient à des immeubles très divers comme des salles d'exposition, églises, pièces avec des larges baies vitrées ou même dans des entrepôts.

Les tubes peuvent être utilisés comme une partie active de l'architecture ou comme une source de chauffage, discrète suivant les besoins de la construction.

Couleurs:

Couleur standard:	RAL9016
Version non peint (primeur seulement)	Prix indiqués - 15%
Autres couleurs standard RAL:	Prix RAL9016 + 20%

Dimensions

Diamètre des tuyaux : 33, 42, 48, 60 76 et 101 mm

Longueurs jusqu'à 6 mètres.

Toute longueur possible, prix fixé au 200 mm supérieur à la longueur réelle.

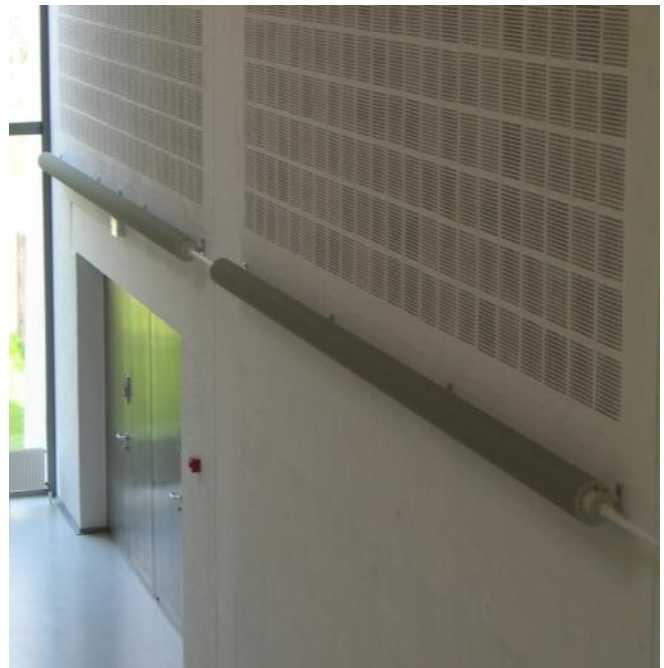
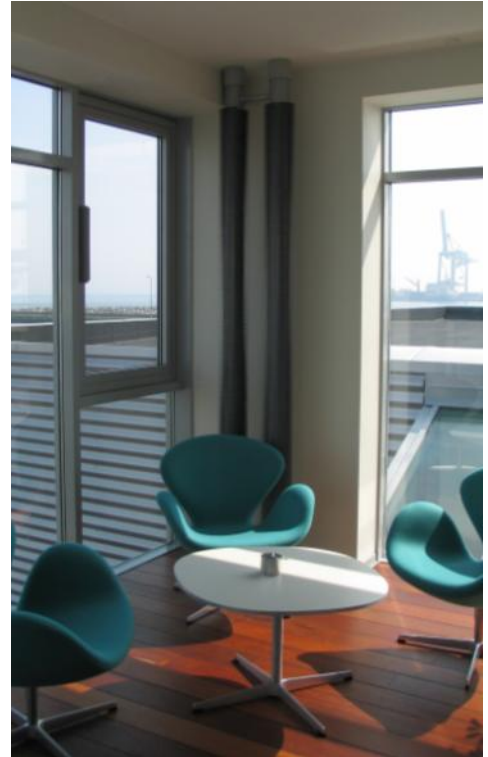
Description de type - ex K60-123-12

K : tube à ailette
 60 : diamètre extérieur du tube (mm)
 123 : diamètre des ailettes (mm)
 12 : écartement des ailettes (mm)

Modèle		K33-73-08	K33-82-10	K42-92-10	K48-98-10	K60-110-10	K60-123-12	K76-139-12	K101-164-12
Dimension du tube	mm	33,7x2,6	33,7x2,6	42,4x2,6	48,3x2,6	60,3x2,9	60,3x2,9	76,1x2,9	101,6x3,6
Diamètre d'ailettes/écartement	mm	73/8	83/10	92/10	98/10	110/10	123/12,5	139/12,5	164/12,5
Surface	m ² /m	1,03	1,13	1,30	1,41	1,63	1,84	2,15	2,65
Contenance en eau	litre/m	0,6	0,6	1,1	1,5	2,3	2,3	3,9	7,0
Poids (sans eau)	kg/m	4,3	4,7	5,2	6,1	7,3	8,2	9,1	13,7
Puissance à 75/65 - 20°	w/m	265	295	319	359	363	414	472	561



TUBES À AILETTES





TUBES À AILETTES ELECTRIQUES



TUBES ELECTRIQUES

- Adaptation des modèles 2SE et 2LR des tubes à ailettes
- Hauteurs à partir de seulement **153 mm**
- Puissances entre 530 et 1500 watt
- Autres dimensions possibles sur demande



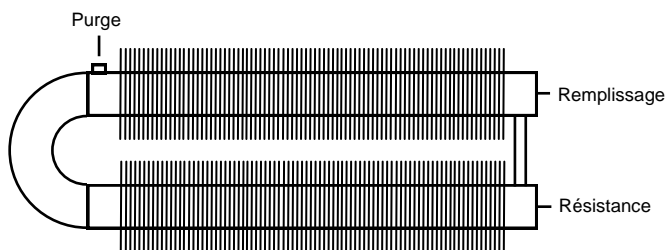
2SE électrique version K48-98-10

MONTAGE

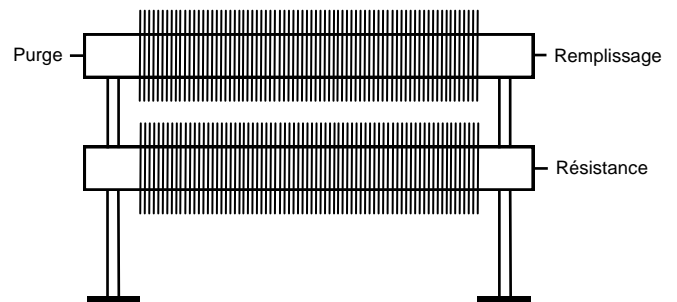
Les Tubes électriques sont livrés non remplis. La résistance et une purge automatique sont livrées dans un emballage séparé.

Montage à droite est le standard, à gauche sur demande.

MODELE 2SE



MODELE 2LR



NOTE: les pieds sont optionnels.

Tout autre détail technique est identique au modèles à eau chaude.

Procédure de remplissage

1. Boucher la purge en diagonale de la résistance avec la purge automatique livrée avec la résistance.
2. Mettre le radiateur à la verticale.
3. Remplir la quantité de liquide indiquée dans le trou de remplissage.
4. Utiliser du liquide de refroidissement.
5. Insérer la résistance doucement et la serrer.
6. Si nécessaire rajouter du liquide. Le tube supérieur doit être rempli au moins à moitié.
7. Boucher le trou de remplissage avec le bouchon livrée.

Emplacement du radiateur

Points à prendre en compte:

- Rayons de soleil sur la résistance
- Radiateur encastré ou thermostat difficilement accessible
- Mur très froid

Solutions possible:

- 1) Rallonger le senseur du thermostat
- 2) Commande à distance avec récepteur infra-rouge

Contactez-nous pour plus d'informations.



MEINERTZ A/S
Sverigesvej 11
DK-8660 Skanderborg
Telefon +45 8652 1811
Fax +45 8652 1515
www.meinertz.com

MEINERTZ



Plomb'Art
19 rue Paul Séramy
77300 Fontainebleau
France
Tél : +33 (0)1 80 81 53 10
Fax : +33 (0)1 80 81 53 19
www.plombart.com

Plomb'Art

de l'art dans la plomberie...